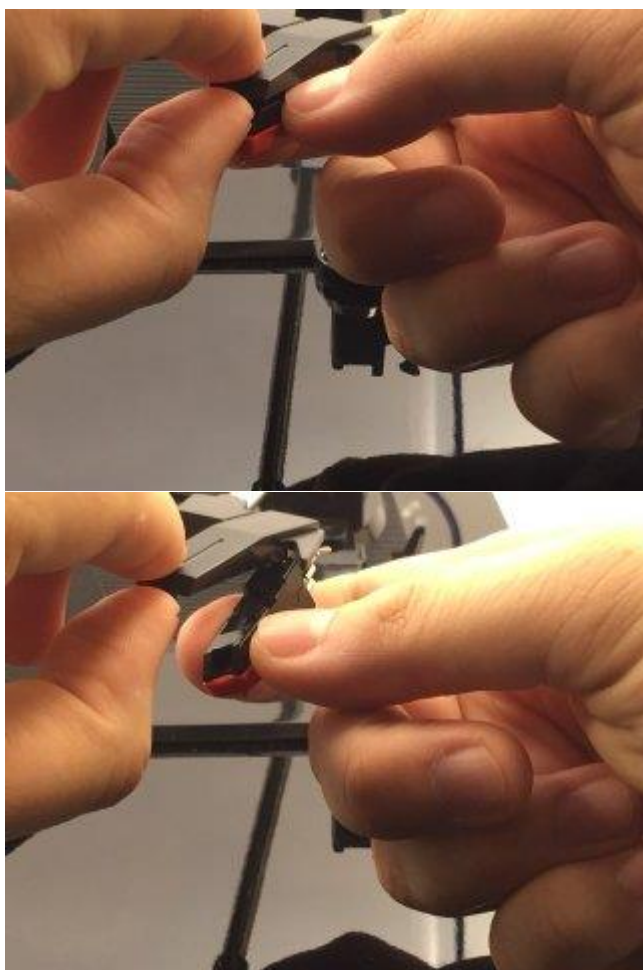


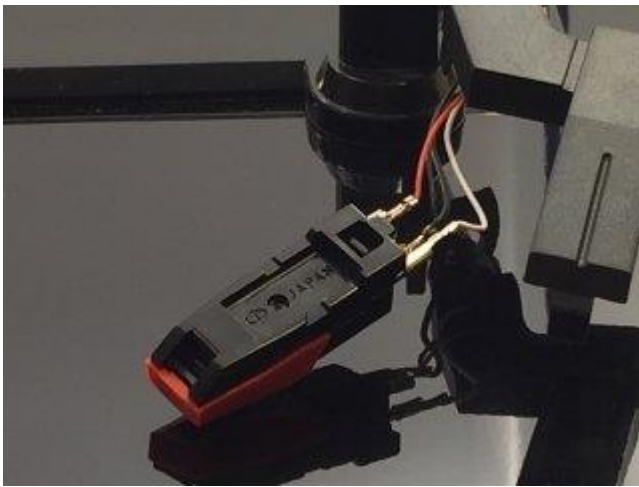
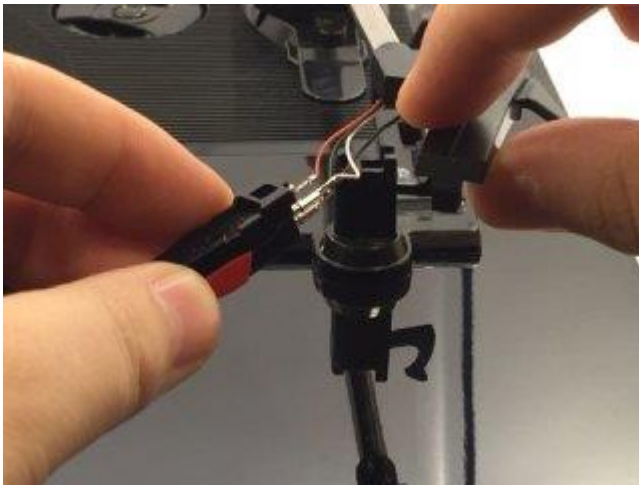
### Как заменить иголку

- Возьмите иголку с двух сторон, аккуратно потяните на себя и выньте ее (ВНИМАНИЕ: иголка легко ломается. При ее замене НЕ ПРИМЕНЯЙТЕ СИЛУ).
- Возьмите иголку с двух сторон и аккуратно вставьте ее вверх и немного назад.

### Как заменить головку XDE-CZ-800-10BP

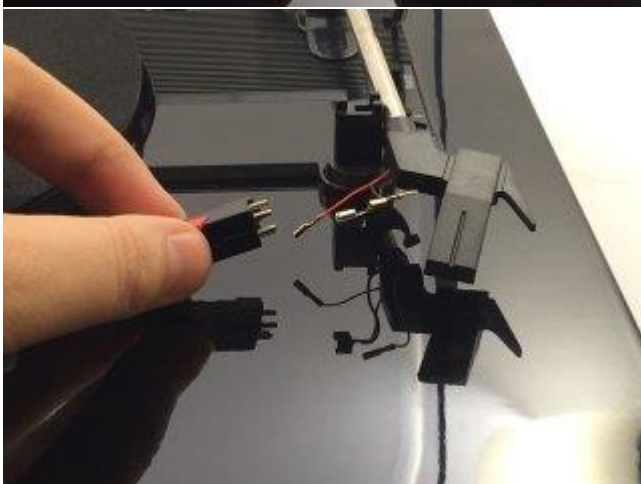
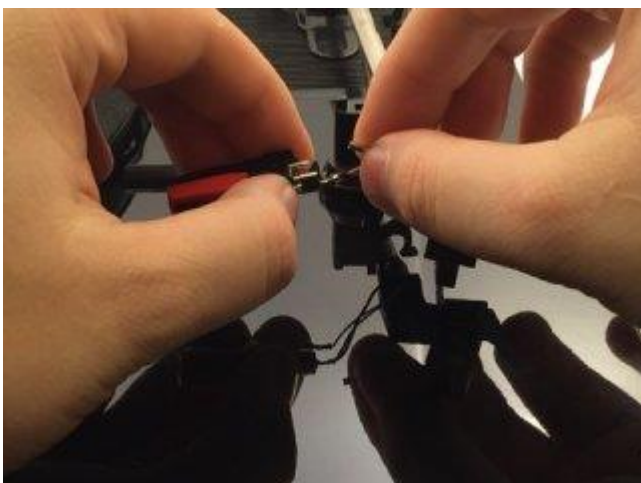
- Аккуратно выньте иголку из старого картриджа
- Большим и указательным пальцами левой руки подцепите крышку головки звукоснимателя (там есть защелка, для удобства ее можно поддеть маленькой отверткой). Правой рукой возьмите головку с двух сторон и аккуратно вытяните ее.





- Аккуратно отсоедините провода. Держите головку левой рукой и аккуратно, по одному раскачивайте и отсоединяйте провода от их контактов правой рукой. Запомните, как головка была подсоединена к проводам – новую головку надо будет подключить так же.





- Снимите с новой головки защитный кожух и выньте иглу. По одному – аккуратно подсоедините провода в той же последовательности, как они были подсоединены к старой головке. Широкий коннектор с черным проводом подсоединяется внизу, красный – слева, а белый – справа (если смотреть на головку сверху).
- Очень аккуратно вставьте картридж обратно до щелчка.
- Вставьте иголку в новую головку.